

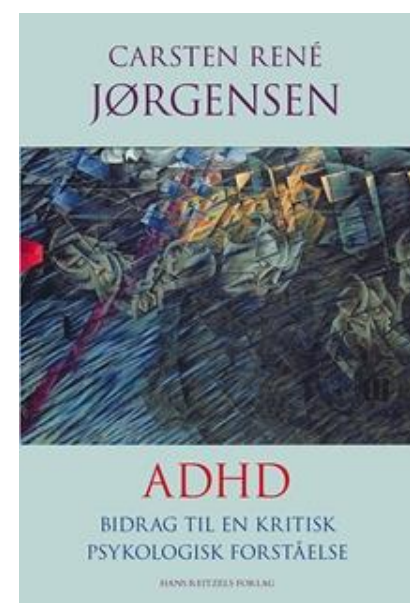
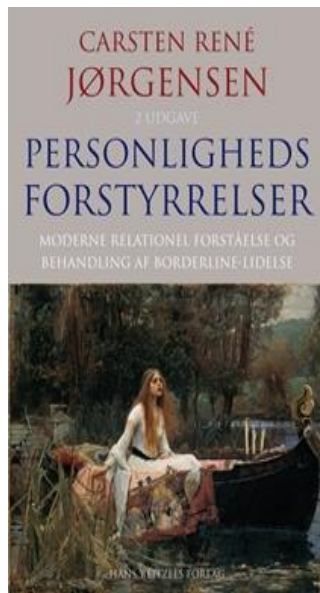
# **Borderline og identitetsforstyrrelser**

v/Prof Carsten René Jørgensen

Vejle, Juni 2017

- **Punkt nedslag i senmoderne kultur – identiteten i centrum**
- **Hvad er identitet – fire niveauer af identitet**
- **Identitetsdiffusion – et centralt element i borderlinelidelsen (BPD)**

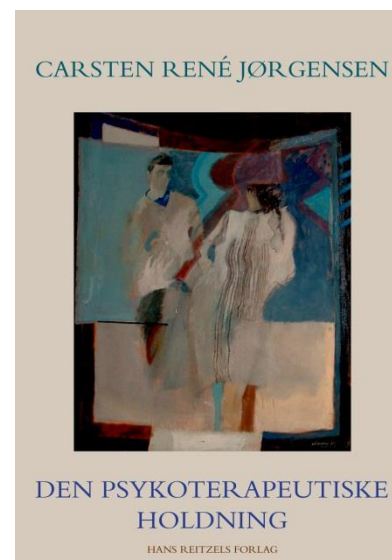
- **BPD er en identitets- og relationsforstyrrelse – der ikke uden videre blot kan ‘placeres’ alene hos den diagnosticerede pt**
  - **BPD-pt ‘gør’ naturligvis noget ved andre og sine omgivelser, men ‘vores’ reaktioner fortæller ikke kun noget om pt men også om ‘os selv’ - og kan blive en del af problemet**
- **BPD -pt er ikke afgørende anderledes end andre mennesker – selvom nogen kan have behov for at skabe afstand til eller afgrænse sig fra hendes ‘skræmmende’ eller intense oplevelser og adfærd ved at hævde dette**
  - **Fleste mennesker har beslægtede oplevelser og reaktioner i forskellige sammenhænge – blot i mindre voldsomme former**



PSYKOLOGIEN I SENMODERNITETEN



På vej: Dec.2017



# Punkt nedslag i senmoderne kultur 1

(Jørgensen 2008. 2012)

- **Individualisering - Individet frisættes til at indholdsbestemme & realisere 'gode liv'**
  - **Traditioner, autoriteter & store fortællinger mister kraft som 'ydre' ramme omkring vort liv & oplevelse af mening**
  - **Fra moral forankret i forestillinger om 'højere' over-individuelle mål til moral centreret omkring individuel selvrealisering**
  - **Enkeltindividet – fremfor fællesskaber – i centrum. Fordres selvkontrol, socialitet, autonomi hos kulturelt frisatte menneske**
- **Ydre/gruppe-styrede menneske – registrerer & tager løbende stilling til (tilpasser sig), hvad 'Man' opfatter som godt & rigtigt, værdifuld identitet, omverdenens forventninger**
  - **Øger risiko for tvivl: Hvem er jeg 'i virkeligheden'? Gør jeg dette fordi det er en del af mig, fordi andre forventer det eller fordi jeg har overtaget andres forestillinger om mig og virkeligheden?**

## Punkt nedslag i senmoderne kultur 2

- **Bevægelse fra relativt afgrænsede, statiske monokulturelle samfund til globaliserede multikulturelle samfund – under vedvarende & hastig forandring**
  - **Øger fokus på identitet – som indre (jeg-id)/fælles (sociale/kollektive id) men også truet 'holdepunkt'**
  - **Øger fordring om evne til at leve sig ind i & forstå andre livsformer/(sub)kulturer – som langt fra alle kan honorere**
- **Kontingenserfaringen – livet opleves som menneskeskabt eller resultat af tilfældigheder – ingen overindividuel orden, kraft eller mening**
- **Søger 'ind i os selv' for at finde orden, mening & forankring**
  - **Resultat: 'Det indadvendte menneske' (Taylor) - optaget af eget indre (psykiske) liv, egen identitet – kilde til autenticitet, 'sandhed', mening, forståelse af selv og verden**

## **Punktnedslag i senmoderne kultur 3**

- **Fordres indre ro, integrationsevne, evne til at ordne, bearbejde & skabe mening i stimuli, informationer & forandringer hos enkelte individ**
- **Frisættelsens pris: mindre tryghed & forudsigelighed**
  - **Institutionelle støtte og ydre ramme omkring identitetsdannelsen (kulturel konsensus, traditioner, tydelige autoriteter) svækket**
  - **Klare & stabile sociale roller, fælles varige normer, værdier og idealer er under pres**
  - **Er vanskeligere at udvikle velfungerende identitet – og vigtigere end nogensinde – overlades i højere grad til individet selv**
    - **Identiteten (individuel & kollektiv) = vigtig ramme for navigering i verden og instrument til håndtering af uvished**
    - **Svære identitetsproblemer kan få vidtrækkende konsekvenser**

# Fra klassiske neurotiske lidelser til identitetslidelser

- **Klassiske neurotisk organiserede lidelser**
  - **Relateret til (jf. klassiske psykoanalyse):**
    - **Snævre/begrænsende ydre rammer hæmmer udfoldelse, selvrealisering**
    - **Strengt & straffende overjeg - massive fortrængninger & indre konflikter**
  - **Manifesteret ved: hæmmede, depressive & overregulerede menn.**
- **Nye identitetslidelser, impulskontrolforstyrrelser – herunder BPD**
  - **Relateret til (jf. moderne relationelle psykoanalyse):**
    - **Fravær af/længsel efter stabile rammer, klare forventninger, tydelige grænser & entydige sociale roller**
    - **Splitting & dissociation – kompromitteret fortrængningsevne**
  - **Manifesteret ved: forvirring, indre uro, oplevet meningsløshed, tomhed & grænseløshed, selvskade, underregulering**

## **Den menneskelige identitet**

- **Det, der er 'det samme' – forbliver det samme/stabilt over tid; en indre kerne - primært jeg-id., til dels personlig id.**
- **Forskellighed – det, hvad der adskiller individet/selvet eller en gruppe ('os') fra andre (konkrete andre eller 'dem') – primært sociale identitet**
- **Identitet kan opfattes som:**
  - **Noget der 'findes' via introspektion, selverkendelse, erfaring; en altid allerede given kerne, individualitet, der skal afdækkes/opdages**
  - **Noget der 'skabes', via egne valg, handlinger, konstruktioner**
  - **Et forsvar (fantasi om helhed & forbundethed) imod skræmmende oplevelse af fragmentering og kaos**
- **Identitet = persons centrale definerende karakteristika - influerer på evne til at fungere selvstændigt (agens/autonomi) – organiserer erfaringer, navigering og oplevelse af verden som meningsfuld**



# Identitetsniveauer

(Jørgensen 2008)

- **Jeg-identitet – personlighedsstrukturel størrelse, relateret til graden af integration af indre objektrelationer (Kernberg), udvikling af nuancerede, realistiske, stabile og dog fleksible forestillinger om selv & andre**
- **Personlig identitet – individuelle karakteristika/træk, evner, selvopfattelse, personlige mål, værdier & gennemgående tilstande**
- **Social identitet – oplevelse af at tilhøre og identificere sig med sociale grupper – herunder andres opfattelse (sociale kategorisering) af selvet**
- **Kollektiv identitet - indlejring i & identifikation med større sociale fællesskaber (nation, kulturkreds), religion, etnicitet**
- **Udvikling & funktion på de fire niveauer er tæt forbundet; forstyrrelse på et niveau – særligt i jeg-identiteten – kan give anledning til problemer på øvrige**

## Hovedelementer i veludviklede identitet

- **Stabil, kohærent, fleksibel og realistisk fornemmelse af: Hvem er jeg, hvordan adskiller jeg mig fra andre? Hvad er mine mål & idealer?**
- **Fornemmelse af selvets kontinuitet på tværs af tid & sted**
- **Kohærent & nuanceret fortælling om, hvordan man er blevet den, man er; meningsgivende sammenkædning af erindringer**
- **Oplevelse af, at være aktør i eget liv; målrettet handling for realisering af langsigtede mål**
- **Oplevelse af at høre til social gruppe – stabil identifikation med tilhørende normer, værdier, idealer & roller**
- **Realistisk og nuanceret fornemmelse af egne grænser, krop & kønsidentitet**
- **Fremtræden og handlinger i overensstemmelse med stabil indre kerne (autenticitet)**

## **Formelle diagnostiske kriterier**

### **Borderline personlighedsforstyrrelse - min. 5 af følgende**

- 1. Intense bestræbelser på at undgå at blive forladt/ladt alene (reelt eller forestillet)**
- 2. Mønster af ustabile og intense interpersonelle relationer; stadig vekslen ml. idealisering og devaluering**
- 3. \*\*Identitetsforstyrrelse; udtalt og vedvarende ustabilitet i selvbillede, fornemmelse af selvet**
- 4. Impulsivitet på mindst to områder der potentielt kan skade selvet (ex: stofmisbrug, spiseforstyrrelse, impulskøb, risikoadfærd)**
- 5. Tilbagevendende suicidal adfærd/tanker/trusler el. selvskadende adfærd**
- 6. Affektiv ustabilitet - udtalt følelsesmæssig reaktivitet**
- 7. Kronisk tomhedsfølelse**
- 8. Upassende, intens vrede/vanskeligheder med at kontrollere vrede**
- 9. Forbigående, stress-relaterede paranoide forestillinger el. svære dissociative symptomer (NB: rummer to forskellige elementer)**

## BPD-lidelsens hovedelementer

- **Faktor-analytiske studier finder, at diagnostiske kriterier for BPD samles i 3-4 faktorer** (Sanislow et al.2000, 2002, Fossati et al.1999, Blais et al.1997, Clarkin et al. 1993, Hurt et al.1990):
  - **\*\*Identitetsforstyrrelse**
  - **Forstyrrede relationer**
  - **Adfærds- og følelsesmæssig dysregulering/ustabilitet**
- **Ved diagnosticering af BPD har identitetsforstyrrelsen:**
  - **Høj positiv prædiktiv værdi (0.87-0.40) – pt. har BPD, når identitetsforstyrrelse er tilstede** (Modestin et al.1998, Clarkin et al.1993, Pfohl et al.1987, Modestin et al.1987, Widiger et al.1986)
  - **Høj negativ prædiktiv værdi (0.95-0.50) – pt. har ikke BPD, når identitets-forstyrrelse ikke er tilstede** (Fossati et al.1999, Pfohl et al.1986)
- **Identitetsforstyrrelse, ukontrolleret vrede & affektiv ustabilitet har højeste samlede prædiktive værdi (0.72, 0.72, 0.75) ved BDP-diagnosticering blandt unge** (Becker et al.2002)
- **Altså: Identitetsforstyrrelsen er helt centralt element i BPD**

# Identitetsdiffusion

- **Dybere og mere varige forstyrrelser i jeg-identiteten; flere centrale udviklingsopgaver er uløste**
- **Ustabil & modsigelsesfyldt selvopfattelse – uklar fornemmelse af egne grænser, behov og karakteristika; tager farve efter omgivelserne – dybtgående usikkerhed omkring 'hvem jeg i virkeligheden er'**
- **Indre tomhed, fremmedgørelse fra sig selv, egen krop & andre**
- **Urealistiske & unuancerede forestillinger om egen fremtid**
- **Forstyrret kønsidentitet, forvirring omkring seksuelle orientering**
- **Forstyrret tidsopfattelse – livet opleves som fragmenter uden meningsgivende sammenhæng**
- **Kan ikke træffe kompetente, autonome beslutninger (afhængighed)**
- **Forvirring omkring (vekslende) grundlæggende værdier, mål & normer**