

Yes, you can!
Om moderne samfundsforhold og psykiske lidelser

Alberdi 2017

CARSTEN RENÉ JØRGENSEN



DANMARK PÅ BRIKSEN

Et psykologisk perspektiv på Danmark og danskerne i det senmoderne

HANS REITZELS FORLAG

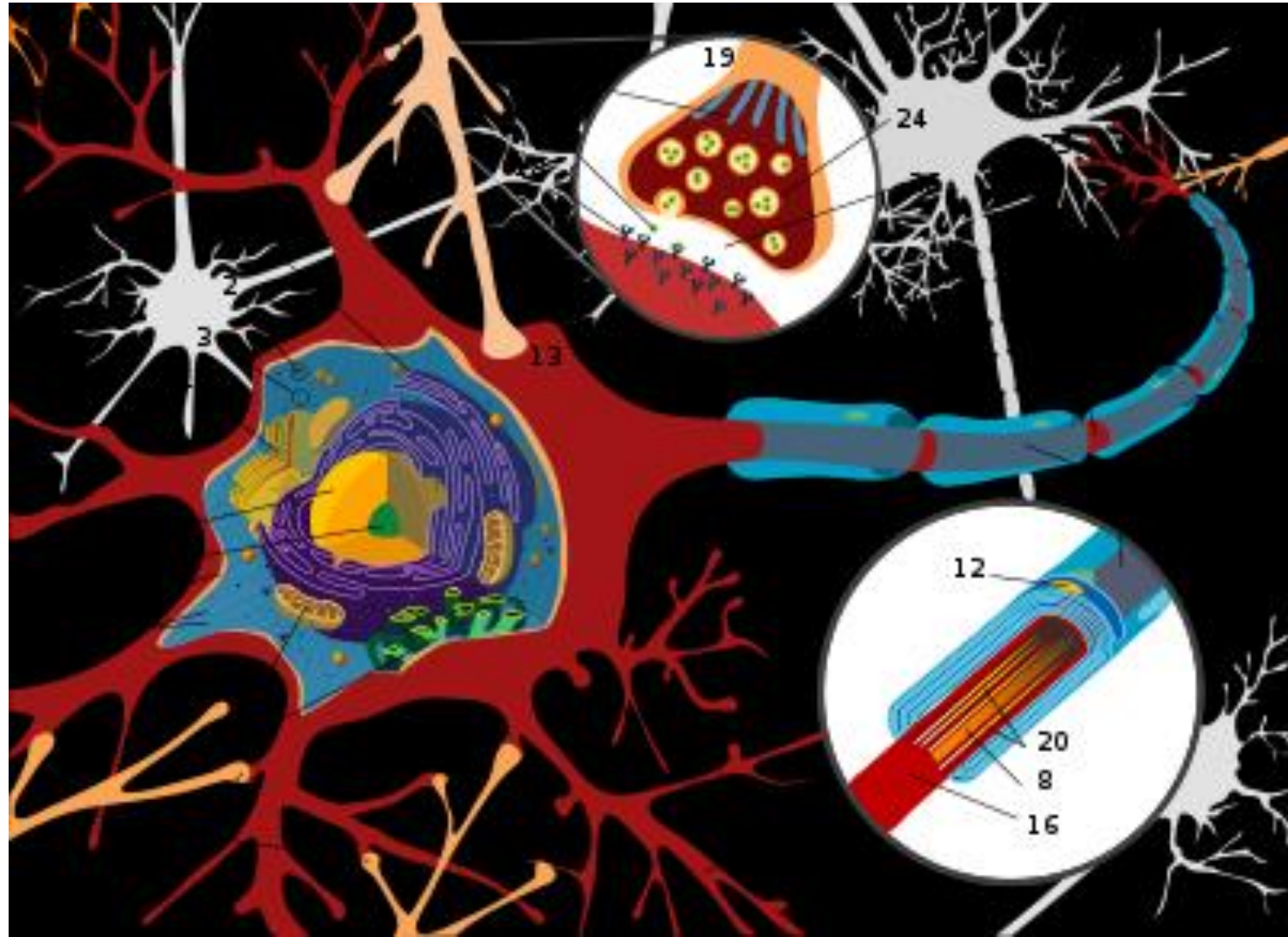
To forskellige syn på psykiske lidelser

A. Det biomedicinske syn

A. Det systemiske syn

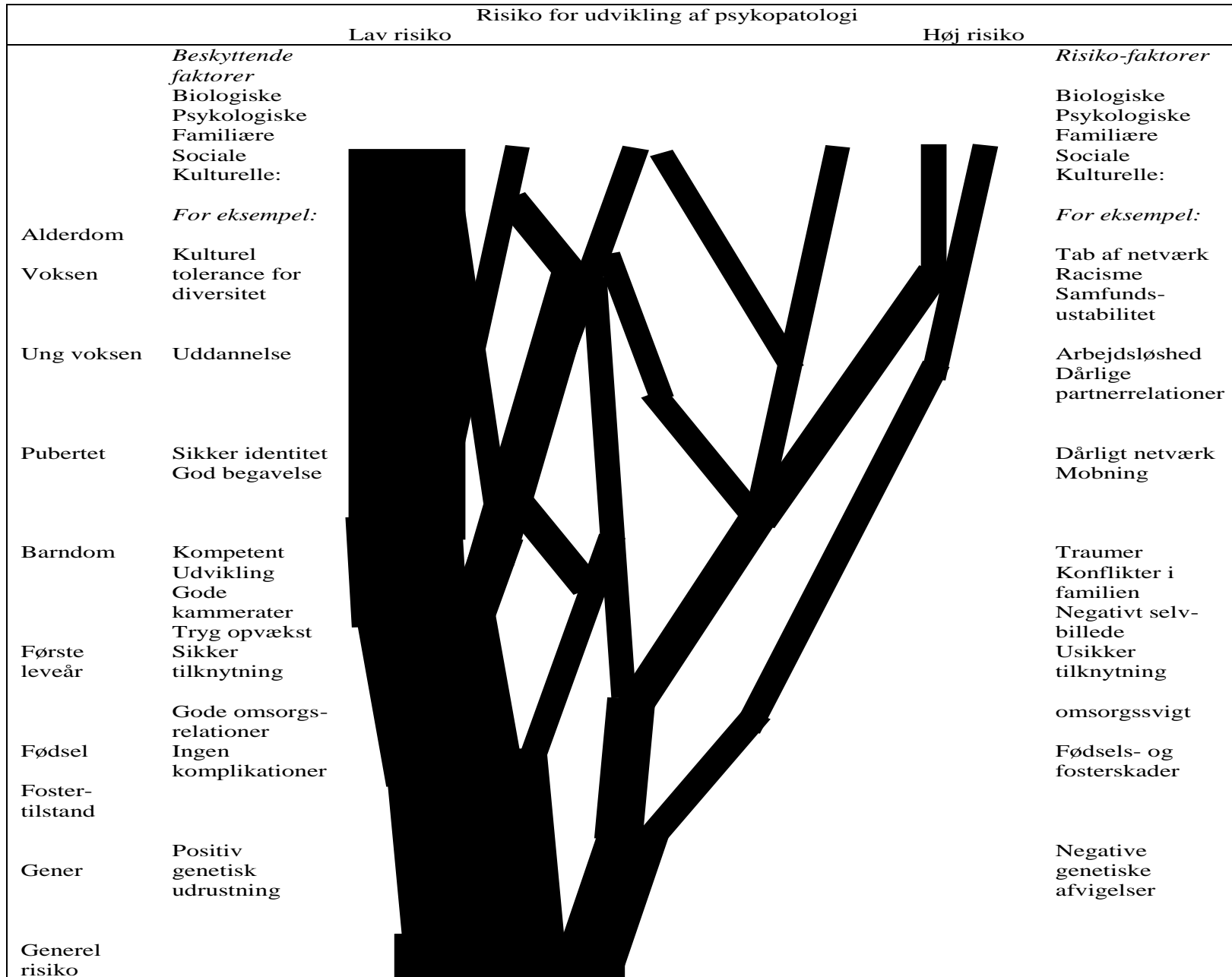
Det biomedicinske syn

- Et molekylært syn på levende organismer
- Mentale lidelser er udtryk for forstyrrelser på molekylær niveau
- Manipulation af molekylerne er vejen til helbredelse



Det systemiske syn

- Levende organismer er komplekse systemer i **gensidig udveksling** med omgivelserne
- Årsagssammenhænge er ikke-lineær men **emergent**
- Mennesket er **historisk bundet** til sine omgivelser
- De sociale, økonomiske og kulturelle **rammer** udtrykker sig i dagligdagen i det enkeltes oplevelser, muligheder og begrænsninger



Det socialpsykologiske spørgsmål

- Hvad er de overordnede tendenser i et givet samfunds struktur og idegrundlag
- Hvordan kan det forstås historisk
- Hvilke type menneske bliver der fremhævet og fravalgt i dette samfund

Wright Mills, 1959.

En venstreorienteret melankoli

- 1950-73. **Velfærdsstaten**. Høj økonomisk vækst, materiel fremskridt og optimisme
- 1973. **Oliekrisen**. Stagnation, inflation og arbejdsløshed
- 1980-90. **Neoliberalismen**. For at sikre væksten skal der være:
mere marked, mindre skat, mindre stat,
fri kapitalbevægelse, deregulering af finanskapitalen, reducere af selskabsskatten, privatisering af den offentlige sektor
- 1998-2007. **Historiens afslutning**. Sovjetunionens sammenbrud, kapitalismens og demokratiets triumf, "århundreder af kedsomhed"
- 2007- **Finanskrise**, globaliseringskrise, miljø- og klimakrise, politisk krise

“Regioner, lande og grupper, der føler sig lad i stikken, vil blive stillet overfor en forværrede økonomisk stagnation, politisk ustabilitet og kulturel fremmedgørelse.

Det vil udløse politisk, etnisk, ideologisk og religiøs ekstremisme med den vold, som ofte ledsager det”

USA's National Intelligence Council, 2015

Det senmoderne samfund

Den flydende modernitet

Risikosamfund

Postindustrielt samfund

Informationssamfund

Præstationssamfund

Konkurrence samfund

Projektsamfund

Forbrugssamfund

Diagnosesamfund

Dominerende tendenser de seneste 200 år

1. Individualisering: Tiltagende "frisættelse" fra traditionelle bindinger, religiøse autoriteter, slægtens og familiens krav

- ✓ Det gode liv er "det frie menneske"
- ✓ Du skaber selv dit ideologiske ståsted og **din vej** i livet
- ✓ Du skal være fri, Yes, you can!
- ✓ Autonom individ, frisat, tvunget til at vælge, og til at tage ansvaret

2. Sekularisering: Ingen "underkastelse" under de religiøse fortællinger

3. Urbanisering: De små samfunds **stabilitet** og kontrol erstattes af bysamfundets mangfoldige kontakter og relationer

4. Industrialisering: Økonomisk vækst som motor og socialt incitament

5. Acceleration i den Teknologisk udvikling i produktion, transport og kommunikation

6. Overstimulering: Informationsoverflod, bombardement af sanseindtryk, on-line og zapp-kulturen

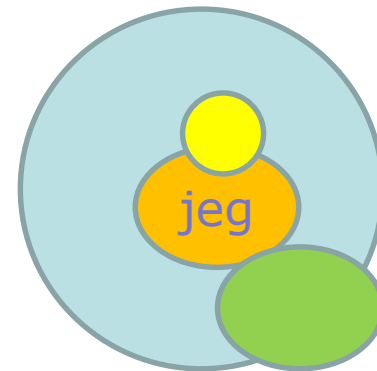
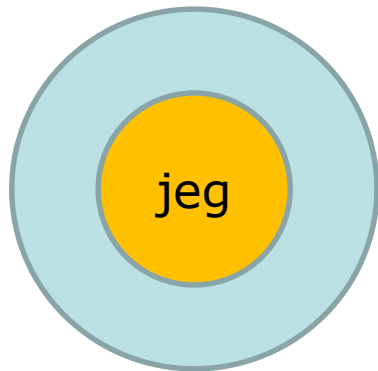
7. Præstationssamfund: Status og anerkendelse er forankret i den enkeltes præstationer

Konsekvenser af individualisering

- ✓ Styrken af de sociale institutioner og den sociale sammenhængskraft svækkes
- ✓ Glæde ved selvrealisering følges ad af angst for afmagt og forladthed, "angst for friheden"
- ✓ Den **personlige identitet** bliver på en gang rystet og nødvendig for selvrealiseringen
- ✓ At være centrum kræver stor overblik, selvkontrol og langtidsplanlægning, og samtidig store evner til socialitet, til at vide hvad er socialt værdifuld og anerkendt
- ✓ Dem som ikke vil eller ikke kan vælge og tage ansvar stigmatiseres og ekskluderes

Den personlige og den sociale identitet

- En stabil kerne, en jeg, med individuelle træk og evner, personlige værdier og mål og en realistisk selvopfattelse
- En mere foranderlig del, som udvikles undervejs i ens sociale relationer, ved identifikation med ens familie, netværk, kultur, land osv, og afstandtagen fra de Andre



Identitetens transformation

- Traditionel samfund: identiteten er ikke valg men givet til den enkelte i kraft af slægt og socialstatus
- Moderne samfund: identiteten skabes af familien og den enkelte i ungdomsårene
"Uddannelse er en sikker vej til social anerkendelse"
- Senmoderne samfund: identiteten er flydende og kontekstafhængig, den skal ændres, fornyes, optimeres livet igennem

Danskernes dilemma

1. Dominerende selvopfattelse

- ✓ Meget homogen land, et gammelt land med ens kultur
- ✓ Åbent, frisindet, tolerant og fredelig folk, med plads til alle, også de mest udsatte
- ✓ "Verdens lykkeligste land" med en af verdens bedste velfærdssystem

2. Opfattelse af verden omkring os

- ✓ Globaliseringen og forandringsfarten accelererer
- ✓ Migrationen, indvandring og splittelsen i verden tiltager
- ✓ Velfærdssamfundet kan ikke længere finansieres
- ✓ Vores kultur og identitet er truet, vi er ved at miste retten til at bestemme over vores eget samfund

(Eurobarometer, 2010)

Trivsel og psykisk lidelse

- ✓ 450.000 mennesker er i medicinsk behandling for depression
- ✓ 300.000 mennesker er i behandling med angstdæmpende medicin
- ✓ 300.000 mennesker er permanent udenfor arbejdsmarkedet
- ✓ "Overbelastning af samfundet". Ældrebyrden, indvandrebyrden, udkantsdanmark, underfinansiering af velfærd, "dovne Robert" osv

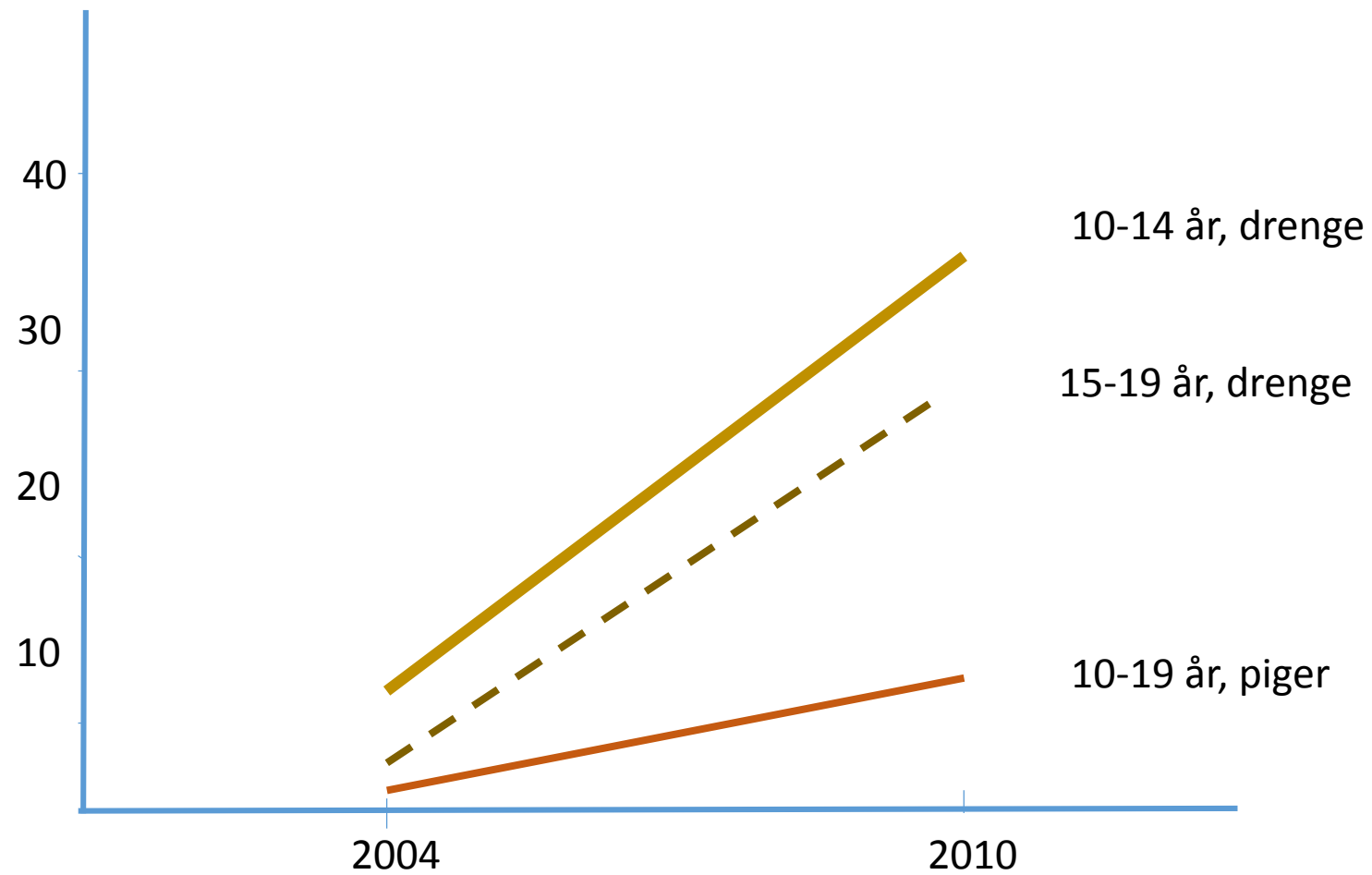
Udvikling af trivsel og psykiske lidelser over tid

- Forældrerapportering af deres børns problemer (Collishaw, 2004)
Engelsk kohorte 1974 – 1986 – 1999, stigning i "alvorlige problemer" fra 7 til 15 %
- Metaanalyse af selvrapportering, MMPI (Twenge, 2010)
USA, mellem 1938 og 2007, stigning i psykopatologi fra 5 til 40 %
- *Når det er svært at være ung i Danmark*, J Nielsen og N Sørensen, 2011
<http://www.cefu.dk/emner/forskning-publikationer/alle-publikationer/naar-det-er-svaert-at-vaere-ung-i-dk.aspx>
Mobning, ensomhed, selvmordstanker, cutting, rusmidler, krop og ydre, kriminalitet

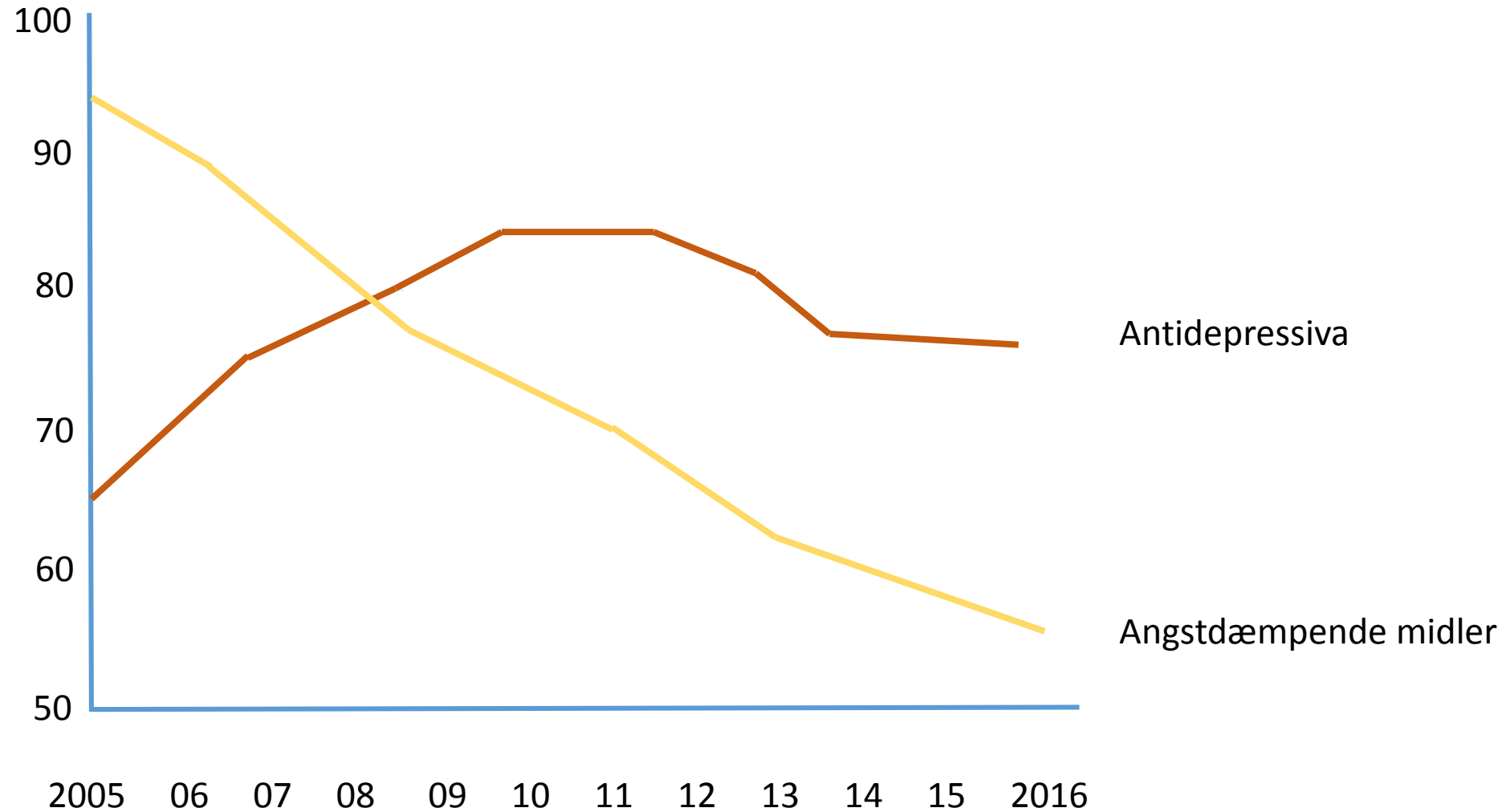
Udbredelse af cutting blandt unge mænd og kvinder

	Har skåret i sig selv	Indenfor det sidste ½ år
Unge mænd	6,5 %	0,8 %
Unge kvinder	11,3 %	1,6 %

Antal børn og unge pr. 1000 indbygger i medicinsk ADHD behandling (www.medstat.dk)



Antal mennesker pr. 1000 indbygger i behandling med antidepressive eller/og angstdæmpende midler (www.medstat.dk)



Dominerende social karakter

Et samfund præget af krav om selvrealisering og optimering, uro, pining og overstimulering af sanser, kamp om opmærksomhed og troen på hurtige og smertefrie løsninger

”Do more, feel better, live longer”

- Større selvcentrering og samtidigt større opmærksomhed på andres reaktioner
- Større hedonisme og mindre tilbøjelighed til at undertrykke egne impulser og behov
- Støre bevægelighed og udskift, mindre vedholdenhed og udholdenhed på længere sigt
- Livsfilosofisk forvirring. Hvad tror jeg egentlig på, hvad er mit livsgrundlag, min retning i livet
- Større sårbarhed over for nederlag, som opleves som **personlig** utilstrækkelighed
- Mindre angst for straf men større angst for utilstrækkelighed og afmagt

Social stigmatisering og eksklusion

Risikofaktorer

- ✓ Tiltagende individualisering og tiltagende præstationskrav fremmer risiko for stigmatisering af sårbare mennesker
- ✓ Onde cirkler: Hvis du ikke kan følge med, motiveres du ved afsavn og yderligere krav (kontantloft, aktivering).
Hvis det heller ikke hjælper er det udtryk for at du ikke vil, at du vælger at trække dig ud af fællesskabet

Psykosociale konsekvenser

- ✓ Økonomisk fattigdom og afhængighed af overførselsindkomster
- ✓ Relationel fattigdom og mangel for anerkendende relationer
- ✓ Stigmatiseret selvbillede, du vil ikke selv, du udnytter systemet, du er en dovne Robert
- ✓ Eksklusionen fra arbejdsfællesskaber og kulturelle fællesskaber

Dominerende personlighedsopatologier

1. "Vagtsomme typer": selvet er udsat og i fare, verden er et utryk sted; indesluttethed, vagtsomhed, mistænksomhed, krænkelbarhed
2. "Sårbare typer": Ustabil selvværd, identitetsusikkerhed og orienteringsløshed; udadvendthed, uro, psykisk ustabilitet, evig søgen, manglende udholdenhed
3. "Kontrollerede type": Selvværd er lige med selvkontrol, rigiditet og tvang; indadvendthed, militaristisk selvkontrol, udholdenhed til det selvpineriske
4. "Ængstelige typer": dårlig selvværd, utilstrækkelighed og afhængighed; resignerede, ængstelige, bekymrede, hjælpeløse

Det heroiske jeg-ideal

Det stærke individ der sætter sig selv i centrum og bruger sine kompetencer til at opnå sine mål.
"Selvstændig, kreativ og initiativrig, målbevidst, åben, fleksibel, loyal og selvdisciplineret"

Den narcissistiske illusion

- ✓ Alt er muligt, det afhænger af dig selv, man kan hvad man vil, hvis man lever rigtigt bliver man belønnet
- ✓ Verden er forudsigelig og regulærbar, videnskaben vil kontrollere sygdom og naturen, vi lever i et samfund i verdens klasse, vi er noget særlig og andre misunder os

Psykologiske konsekvenser

- ✓ Massive skuffelser, store udsving i selvbilledet, massive selvanklager
- ✓ Nedgørelse af dem som ikke kan eller vil være med i den konstante optimering
- ✓ Stigmatisering og eksklusion

Antal mænd per 1000 indbygger i behandling med potensmidler (www.medstat.dk)

